

УТВЕРЖДАЮ  
директор МБОУ  
«Полилингвальная гимназия № 59  
«Адымнар - Чаллы»  
\_\_\_\_\_ А.Т.Галиев  
« \_\_\_\_ » \_\_\_\_\_ 2022г.

## **ПАСПОРТ ДОСТУПНОСТИ объекта социальной инфраструктуры (ОСИ)**

### **1. Общие сведения об объекте.**

- 1.1. Наименование (вид) объекта Муниципальное бюджетное образовательное учреждение «Полилингвальная гимназия №59 «Адымнар Чаллы».
- 1.2. Адрес объекта 423823, Республика Татарстан, город Набережные Челны, проспект Чулман, здание 91.
- 1.3. Сведения о размещении объекта:  
- отдельно стоящее здание 3 этажей, 24295 кв. м  
- часть здания \_\_\_\_\_ этажей (или на \_\_\_\_\_ этаже), кв. м - наличие прилегающего земельного участка (да, нет); да, 47630 кв. м
- 1.4. Год постройки здания 2021, последнего капитального ремонта нет.
- 1.5. Дата предстоящих плановых ремонтных работ: текущего нет, капитального нет.
- 1.6. Название организации (учреждения) Муниципальное бюджетное образовательное учреждение «Полилингвальная гимназия №59 «Адымнар Чаллы» (МБОУ «Адымнар - Чаллы»).
- 1.7. Юридический адрес организации (учреждения) 423823, Республика Татарстан, город Набережные Челны, проспект Чулман, здание 91.
- 1.8. Основание для пользования объектом (оперативное управление, аренда, собственность) оперативное управление на основании Постановления Исполнительного комитета муниципального образования город Набережные Челны от 13.09.2021 года № 6021.
- 1.9. Форма собственности (государственная, негосударственная) государственная.
- 1.10. Территориальная принадлежность (федеральная, региональная, муниципальная) муниципальная.
- 1.11. Вышестоящая организация (наименование) Исполнительный комитет муниципального образования город Набережные Челны.
- 1.12. Адрес вышестоящей организации, другие координаты 423800, Республика Татарстан, город Набережные Челны, проспект Хасана Туфана, дом 23.

### **2. Характеристика деятельности организации на объекте (по обслуживанию населения)**

- 2.1. Сфера деятельности образование.
- 2.2. Виды оказываемых услуг: образовательные услуги по реализации образовательных программ дошкольного образования.
- 2.3. Форма оказания услуг на объекте.
- 2.4. Категории обслуживаемого населения по возрасту: (дети, взрослые трудоспособного возраста, пожилые; все возрастные категории): дети в возрасте от 8 до 17 лет.
- 2.5. Категории обслуживаемых инвалидов: инвалиды, передвигающиеся на коляске, инвалиды с нарушениями опорно-двигательного аппарата; нарушениями зрения, нарушениями слуха, нарушениями умственного развития: нет.
- 2.6. Плановая мощность: посещаемость (количество обслуживаемых в день), вместимость, пропускная способность 600/700/1224.
- 2.7. Участие в исполнении ИПР инвалида, ребенка-инвалида (да, нет) нет.

### 3. Состояние доступности объекта.

3.1 Путь следования к объекту пассажирским транспортом остановка Дворец спорта, Автобус: № 42,43, 26 наличие адаптированного пассажирского транспорта к объекту автобус № 26

3.2 Путь к объекту от ближайшей остановки пассажирского транспорта:

3.2.1. расстояние до объекта от остановки транспорта 300 м.

3.2.2. Время движения (пешком) 5 минут.

3.2.3. Наличие выделенного от проезжей части пешеходного пути (да, нет) да.

3.2.4. Перекрестки: (нерегулируемые; регулируемые, со звуковой сигнализацией, таймером): нет.

3.2.5. Информация на пути следования к объекту: акустическая, тактильная, визуальная - нет.

3.2.6. Перепады высоты на пути: нет. Дорожные бордюры их обустройство для инвалидов на коляске: да.

3.3. Организация доступности объекта для инвалидов – форма обслуживания

№	Категория инвалидов (вид нарушения)	Вариант организации доступности объекта (формы обслуживания)
	Все категории инвалидов и МГН	
1.	в том числе инвалиды:	
2.	передвигающиеся на креслах-колясках	А
3.	с нарушениями опорно-двигательного аппарата	А
4.	с нарушениями зрения	А
5.	с нарушениями слуха	А
6.	с нарушениями умственного развития	А

\* указывается один из вариантов: «А»; «Б»; «ДУ»; «ВНД».

- вариант «А» - доступность всех зон и помещений (универсальная);

- вариант «Б» - выделены для обслуживания инвалидов специальные участки и помещения;

- вариант «ДУ» - обеспечена условная доступность: помощь сотрудника организации на объекте либо услуги предоставляются на дому или дистанционно;

- «ВНД» - временно недоступно; доступность не организована.

### 3.4 Состояние доступности основных структурно-функциональных зон

№	Основные структурно-функциональные зоны	Состояние доступности, в том числе для основных категорий инвалидов
1.	Территория, прилегающая к зданию (участок)	ДП-В
2.	Вход (входы) в здание	ДП-В
3.	Путь (пути) движения внутри здания (в т.ч. пути эвакуации)	ДП-В
4.	Зона целевого назначения здания (целевого посещения объекта)	ДП-В
5.	Санитарно-гигиенические помещения	ДП-В
6.	Система информации и связи (на всех зонах)	ДП-В
7.	Пути движения к объекту (от остановки транспорта)	ДП-В

\*указывается: ДП-В - - доступно полностью всем; ДП-И (К,О,С,Г,У) – доступно полностью избирательно (указать категорию инвалидов); ДЧ-В – доступно частично всем; ДЧ-И (К,О,С,Г,У) –доступно частично избирательно (указать категории инвалидов); ДУ – доступно условно; ВНД – временно не доступно.

3.5. Итоговое заключение о состоянии доступности ОСИ: основные функциональные зоны объекта доступны для всех категорий инвалидов.

### 4. Управленческое решение.

#### 4.1. Рекомендации по адаптации основных структурных элементов объекта

№	Основные структурно-функциональные зоны объекта	Рекомендации по адаптации объекта (вид работы)
1.	Территория, прилегающая к зданию (участок)	Не нуждается
2.	Вход (входы) в здание	Не нуждается
3.	Путь (пути) движения внутри здания (в т.ч. пути эвакуации)	Не нуждается
4.	Зона целевого назначения здания (целевого посещения объекта)	Не нуждается
5.	Санитарно-гигиенические помещения	Не нуждается
6.	Система информации на объекте (на всех зонах)	Не нуждается
7.	Пути движения к объекту (от остановки транспорта)	Не нуждается
8.	Все зоны и участки	Не нуждается

\* указывается один из вариантов (видов работ): не нуждается; ремонт (текущий, капитальный); индивидуальное решение с ТСР; технические решения невозможны – организация альтернативной формы обслуживания.

4.2. Период проведения работ в рамках исполнения нет или по мере выделения финансирования.

4.3. Ожидаемый результат (по состоянию доступности) после выполнения работ по адаптации частично доступно.

4.4. Для принятия решения требуется, не требуется (нужное подчеркнуть): Согласование Имеется заключение уполномоченной организации о состоянии доступности объекта нет.

4.5. Информация размещена (обновлена) на Карте доступности субъекта РФ: на информационном портале <http://zhit-vmeste.ru/map/>.

#### 5. Особые отметки

Паспорт сформирован на основании:

1. Акта обследования объекта: от 15» февраля 2022 г.

Председатель комиссии:

Директор МБОУ «Адымнар - Чаллы»

\_\_\_\_\_ А.Т.Галиев

Члены комиссии:

Заместитель директора по хозяйственной работе

\_\_\_\_\_ Л.М.Файзуллина

Председатель профсоюзной организации

\_\_\_\_\_ Л.Г.Харутдинова

Уполномоченный по охране труда

\_\_\_\_\_ Ахметов А.Р.

Эксперт по обеспечению доступной среды для инвалидов и маломобильных групп населения

\_\_\_\_\_ Натифов А.Д.

УТВЕРЖДАЮ  
Директор МБОУ  
«Полилингвальная гимназия  
№ 59 «Адымнар-Чаллы»  
\_\_\_\_\_ А.Т.Галиев  
« \_\_\_\_ » \_\_\_\_\_ 2022 г

**АКТ ОБСЛЕДОВАНИЯ  
объекта социальной инфраструктуры  
К ПАСПОРТУ ДОСТУПНОСТИ ОСИ**

г. Набережные Челны

от «15» февраля 2022 г.

**1. Общие сведения об объекте.**

1.1. Наименование (вид) объекта Муниципальное бюджетное образовательное учреждение «Полилингвальная гимназия №59 «Адымнар Чаллы».

1.2. Адрес объекта 423823, Республика Татарстан, город Набережные Челны, проспект Чулман, здание 91.

1.3. Сведения о размещении объекта:

- отдельно стоящее здание 3 этажей, 24295 кв. м

- часть здания \_\_\_\_\_ этажей (или на \_\_\_\_\_ этаже), \_\_\_\_\_ кв.

м - наличие прилегающего земельного участка (да, нет); да, 47630 кв. м

1.4. Год постройки здания 2021, последнего капитального ремонта \_\_\_\_\_.

1.5. Дата предстоящих плановых ремонтных работ: текущего нет, капитального нет.

1.6. Название организации (учреждения) Муниципальное бюджетное образовательное учреждение «Полилингвальная гимназия №59 «Адымнар Чаллы». (МБДОУ «Полилингвальная гимназия №59 «Адымнар Чаллы».

1.7. Юридический адрес организации (учреждения) 423823, Республика Татарстан, город Набережные Челны, проспект Чулман, здание 91.

1.8. Основание для пользования объектом (оперативное управление, аренда, собственность) оперативное управление на основании Постановления Исполнительного комитета муниципального образования город Набережные Челны от 13.09.2021 года № 6021.

1.9. Форма собственности (государственная, негосударственная) государственная.

1.10. Территориальная принадлежность (федеральная, региональная, муниципальная) муниципальная.

1.11. Вышестоящая организация (наименование) Исполнительный комитет муниципального образования город Набережные Челны.

1.12. Адрес вышестоящей организации, другие координаты 423800, Республика Татарстан, город Набережные Челны, проспект Хасана Туфана, дом 23.

**2. Характеристика деятельности организации на объекте (по обслуживанию населения)**

2.1. Сфера деятельности образование.

2.2. Виды оказываемых услуг образовательные услуги по реализации образовательных программ дошкольного образования.

2.3. Форма оказания услуг на объекте.

2.4. Категории обслуживаемого населения по возрасту: (дети, взрослые трудоспособного возраста, пожилые; все возрастные категории): дети в возрасте от 8 до 17 лет.

2.5. Категории обслуживаемых инвалидов: инвалиды, передвигающиеся на коляске, инвалиды с нарушениями опорно-двигательного аппарата; нарушениями зрения, нарушениями слуха, нарушениями умственного развития: нет.

2.6. Плановая мощность: посещаемость (количество обслуживаемых в день), вместимость, пропускная способность 600/700/1224.

2.7. Участие в исполнении ИПР инвалида, ребенка-инвалида (да, нет) да.

### 3. Состояние доступности объекта.

3.1 Путь следования к объекту пассажирским транспортом остановка Дворец спорта, Автобус: № 42,43, 26 наличие адаптированного пассажирского транспорта к объекту автобус № 26.

3.2 Путь к объекту от ближайшей остановки пассажирского транспорта:

3.2.1. расстояние до объекта от остановки транспорта 300 м.

3.2.2. Время движения (пешком) 10 минут.

3.2.3. Наличие выделенного от проезжей части пешеходного пути (да, нет) да.

3.2.4. Перекрестки: нерегулируемые; регулируемые, со звуковой сигнализацией, таймером; нет.

3.2.5. Информация на пути следования к объекту: акустическая, тактильная, визуальная: нет.

3.2.6. Перепады высоты на пути: нет. Дорожные бордюры их обустройство для инвалидов на коляске: да.

3.3. Организация доступности объекта для инвалидов – форма обслуживания

№	Категория инвалидов (вид нарушения)	Вариант организации доступности объекта (формы обслуживания)
	Все категории инвалидов и МГН	
7.	в том числе инвалиды:	
8.	передвигающиеся на креслах-колясках	А
9.	с нарушениями опорно-двигательного аппарата	А
10.	с нарушениями зрения	А
11.	с нарушениями слуха	А
12.	с нарушениями умственного развития	А
13.		

\* указывается один из вариантов: «А»; «Б»; «ДУ»; «ВНД».

- вариант «А» - доступность всех зон и помещений (универсальная);

- вариант «Б» - выделены для обслуживания инвалидов специальные участки и помещения;

- вариант «ДУ» - обеспечена условная доступность: помощь сотрудника организации на объекте либо услуги предоставляются на дому или дистанционно;

- «ВНД» - временно недоступно; доступность не организована.

### 3.4 Состояние доступности основных структурно-функциональных зон

№	Основные структурно-функциональные зоны	Состояние доступности, в том числе для основных категорий инвалидов	Приложение
			№ на плане
1.	Территория, прилегающая к зданию (участок)	ДП-В	-
2.	Вход (входы) в здание	ДП-В	81.1.
3.	Путь (пути) движения внутри здания (в т.ч. пути эвакуации)	ДП-В	32.30.34.33.14 8.147.2.67.3.5 7.82.2.80
4.	Зона целевого назначения здания (целевого посещения объекта)	ДП-В	78.56.82.115
5.	Санитарно-гигиенические помещения	ДП-В	28.155.130.12 6.51.64.115.81 .103.10.49

6.	Система информации и связи (на всех зонах)	ДП-В	3
7.	Пути движения к объекту (от остановки транспорта)	ДП-В	-

\*указывается: ДП-В - - доступно полностью всем; ДП-И (К,О,С,Г,У) – доступно полностью избирательно (указать категорию инвалидов); ДЧ-В – доступно частично всем; ДЧ-И (К,О,С,Г,У) –доступно частично избирательно (указать категории инвалидов); ДУ –доступно условно; ВНД – временно не доступно.

**3.5. ИТОГОВОЕ ЗАКЛЮЧЕНИЕ о состоянии доступности ОСИ:** основные функциональные зоны объекта доступны для всех категорий инвалидов.

#### 4. Управленческое решение.

##### 4.1. Рекомендации по адаптации основных структурных элементов объекта

№	Основные структурно-функциональные зоны объекта	Рекомендации по адаптации объекта (вид работы)
1.	Территория, прилегающая к зданию (участок)	Не нуждается
2.	Вход (входы) в здание	Не нуждается
3.	Путь (пути) движения внутри здания (в т.ч. пути эвакуации)	Не нуждается
4.	Зона целевого назначения здания (целевого посещения объекта)	Не нуждается
5.	Санитарно-гигиенические помещения	Не нуждается
6.	Система информации на объекте (на всех зонах)	Не нуждается
7.	Пути движения к объекту (от остановки транспорта)	Не нуждается
8.	Все зоны и участки	Не нуждается

Указывается один из вариантов (видов работ): не нуждается; ремонт (текущий, капитальный); индивидуальные решения с ТСР; технические решения невозможны – организация альтернативной формы обслуживания.

4.2. Период проведения работ \_\_\_\_\_ в рамках исполнения нет.

4.3. Ожидаемый результат (по состоянию доступности) после выполнения работ по адаптации нет.

4.4. Для принятия решения требуется, не требуется (нужное подчеркнуть):

4.4.1. согласование на Комиссии \_\_\_\_\_

(наименование Комиссии по координации деятельности в сфере обеспечения доступной среды жизнедеятельности для инвалидов и других МГН)

4.4.2. согласование работ с надзорными органами (в сфере проектирования и строительства, архитектуры, охраны памятников, другое – указать)

4.4.3. техническая экспертиза; разработка проектно-сметной документации;

4.4.4. согласование с вышестоящей организацией (собственником объекта);

4.4.5. согласование с общественными организациями инвалидов

Имеется заключение уполномоченной организации о состоянии доступности объекта (наименование документа и выдавшей его организации, дата), прилагается

4.5. Информация может быть размещена (обновлена) на Карте доступности субъекта РФ: на информационном портале <http://zhit-vmeste.ru/map/>.

#### 5. Особые отметки.

Приложения:

1. Результаты, прилегающей к объекту на 1 л.

2. Входа (входов) в здание на 1 л.

3. Путей движения в здании на 1 л.

4. Зоны целевого назначения объекта на 1 л.
5. Санитарно-гигиенических помещений на 1 л.
6. Системы информации (и связи) на объекте на 1 л.
7. Результаты фото фиксации на объекте 18 фото на 18 л.
8. поэтажные планы, паспорт БТИ 4 на 4 л.

Председатель комиссии:

Директор МБОУ «Адымнар - Чаллы» \_\_\_\_\_ А.Т.Галиев

Члены комиссии:

Заместитель директора по хозяйственной работе \_\_\_\_\_ Л.М.Файзуллина

Председатель профсоюзной организации \_\_\_\_\_ Л.Г.Харутдинова

Уполномоченный по охране труда \_\_\_\_\_ Ахметов А.Р.

Эксперт по обеспечению доступной среды  
для инвалидов и маломобильных групп населения \_\_\_\_\_ Натифов А.Д.

Комиссией по проведению обследования и паспортизации объектов (здания, помещения и иные сооружения) и предоставляемых на них услуг в сфере труда, занятости и социальной защиты населения.

**I. Результаты обследования:**

**1. Территории, прилегающей к зданию (участка)**

Муниципальное бюджетное образовательное учреждение «Полилингвальная гимназия №59 «Адымнар - Чаллы»»,

г. Набережные Челны, проспект Чулман, здание 91

Наименование объекта, адрес

№ п/п	Наименование функционально-планировочного элемента	Наличие элемента			Выявленные нарушения и замечания		Работы по адаптации объектов
		есть/нет	№ на плане	№ фото	Содержание	Значимо для инвалида (категория)	Содержание
1.1	Вход (входы) на территорию	есть	-	2,1,8	Доступ обеспечен	К,О, С,Г,У	-
1.2	Путь (пути) движения на территории	есть	-	1,21	Доступ обеспечен	К,О, С,Г,У	-
1.3	Лестница (наружная)	есть	-	2	Доступ обеспечен	О, С,Г,У	-
1.4	Пандус (наружный)	есть	-	10	Доступ обеспечен	К,О, С,Г,У	-
1.5	Автостоянка и парковка	есть	-	7,8	Доступ обеспечен	К,О, С,Г,У	-
	ОБЩИЕ требования к зоне						

**II Заключение по зоне:**

Наименование структурно-функциональной зоны	Состояние доступности* (к пункту 3.4 Акта обследования ОСИ)	Приложение		Рекомендации по адаптации (вид работы)** к пункту 4.1 Акта обследования ОСИ
		№ на плане	№ фото	
Территория, прилегающая к зданию	ДП-В		2,6,7,8,1,10,21	Не нуждается

\* указывается: ДП-В - доступно полностью всем; ДП-И (К, О, С, Г, У) – доступно полностью избирательно (указать категории инвалидов); ДЧ-В - доступно частично всем; ДЧ-И (К, О, С, Г, У) – доступно частично избирательно (указать категории инвалидов); ДУ - доступно условно, ВНД - недоступно

\*\*указывается один из вариантов: не нуждается; ремонт (текущий, капитальный); индивидуальное решение с ТСР; технические решения невозможны – организация альтернативной формы обслуживания

Комментарий к заключению: доступ обеспечен, в адаптации не нуждается.



**I. Результаты обследования:**

**1. Территории, прилегающей к зданию (участка)**

Муниципальное бюджетное образовательное учреждение «Полилингвальная гимназия №59 «Адымнар - Чаллы»,

г. Набережные Челны, проспект Чулман, здание 91

Наименование объекта, адрес

№ п/п	Наименование функционально-планировочного элемента	Наличие элемента			Выявленные нарушения и замечания		Работы по адаптации объектов
		есть/нет	№ на плане	№ фото	Содержание	Значимо для инвалида (категория)	Содержание
2.1	Лестница (наружная)	есть	-	2	Доступ обеспечен	О, С,Г,У	-
2.2	Пандус (наружный)	есть	-	10	Доступ обеспечен	К,О, С,Г,У	-
2.3	Входная площадка (перед дверью)	есть	1	2	Доступ обеспечен	К,О, С,Г,У	-
2.4	Дверь (входная)	есть	1	2	Доступ обеспечен	К,О, С,Г,У	-
2.5	Тамбур	есть	1	2	Доступ обеспечен	К,О, С,Г,У	-
	ОБЩИЕ требования к зоне	есть			Доступ обеспечен	К,О, С,Г,У	-

**II Заключение по зоне:**

Наименование структурно-функциональной зоны	Состояние доступности* (к пункту 3.4 Акта обследования ОСИ)	Приложение		Рекомендации по адаптации (вид работы)** к пункту 4.1 Акта обследования ОСИ
		№ на плане	№ фото	
Вход в здание	ДП-В	1	1,2	Не нуждается
Пандус (наружный)	ДП-В	-	10	Не нуждается

\* указывается: ДП-В - доступно полностью всем; ДП-И (К, О, С, Г, У) – доступно полностью избирательно (указать категории инвалидов); ДЧ-В - доступно частично всем; ДЧ-И (К, О, С, Г, У) – доступно частично избирательно (указать категории инвалидов); ДУ - доступно условно, ВНД - недоступно

\*\*указывается один из вариантов: не нуждается; ремонт (текущий, капитальный); индивидуальное решение с ТСР; технические решения невозможны – организация альтернативной формы обслуживания

Комментарий к заключению: доступ обеспечен, в адаптации не нуждается.

**I. Результаты обследования:**

**3. Пути (путей) движения внутри здания (в т.ч. путей эвакуации)**

Муниципальное бюджетное образовательное учреждение «Полилингвальная гимназия №59 «Адымнар - Чаллы»,

г. Набережные Челны, проспект Чулман, здание 91

Наименование объекта, адрес

№ п/п	Наименование функционально-планировочного элемента	Наличие элемента			Выявленные нарушения и замечания		Работы по адаптации объектов
		есть/нет	№ на плане	№ фото	Содержание	Значимо для инвалида (категория)	Содержание
3.1	Коридор (вестибюль, зона ожидания, галерея, балкон)	есть	1,3	3	Доступ обеспечен	К,О, С,Г,У	-
3.2	Лестница (внутри здания)	есть	1	5	Доступ обеспечен	О, С,Г,У	-
3.3	Пандус (внутри здания)	нет	-	-	-	-	-
3.4	Лифт пассажирский (или подъемник)	есть	147, 33	11	Доступ обеспечен	К,О, С,Г,У	-
3.5	Дверь	есть	-	2	Доступ обеспечен	К,О, С,Г,У	-
3.6	Пути эвакуации (в т.ч. зоны безопасности)	есть	147, 33	11,20	Доступ обеспечен	К,О, С,Г,У	-
	ОБЩИЕ требования к зоне						

**II Заключение по зоне:**

Наименование структурно-функциональной зоны	Состояние доступности* (к пункту 3.4 Акта обследования ОСИ)	Приложение		Рекомендации по адаптации (вид работы)** к пункту 4.1 Акта обследования ОСИ
		№ на плане	№ фото	
Пути движения внутри здания (в т.ч. пути эвакуации)	ДП-В	33,15	11,20,	Не нуждается

\* указывается: ДП-В - доступно полностью всем; ДП-И (К, О, С, Г, У) – доступно полностью избирательно (указать категории инвалидов); ДЧ-В - доступно частично всем; ДЧ-И (К, О, С, Г, У) – доступно частично избирательно (указать категории инвалидов); ДУ - доступно условно, ВНД - недоступно

\*\* указывается один из вариантов: не нуждается; ремонт (текущий, капитальный); индивидуальное решение с ТСР; технические решения невозможны – организация альтернативной формы обслуживания

Комментарий к заключению: доступ обеспечен, в адаптации не нуждается.

**I Результаты обследования:**

**4. Зоны целевого назначения здания (целевого посещения объекта)**

**Вариант I – зона обслуживания инвалидов**

Муниципальное бюджетное образовательное учреждение «Полилингвальная гимназия №59 «Адымнар - Чаллы»,

**г. Набережные Челны, проспект Чулман, здание 91**

Наименование объекта, адрес

№ п/п	Наименование функционально-планировочного элемента	Наличие элемента			Выявленные нарушения и замечания		Работы по адаптации объектов
		есть/нет	№ на плане	№ фото	Содержание	Значимо для инвалида (категория)	Содержание
4.1	Кабинетная форма обслуживания	есть	78,56	13, 12	Доступ обеспечен	К,О, С,Г,У	-
4.2	Зальная форма обслуживания	есть	75	15, 16, 17	Доступ обеспечен	К,О, С,Г,У	-
4.3	Прилавочная форма обслуживания	Нет	-	-	-	-	-
4.4	Форма обслуживания с перемещением по маршруту	есть	147,33	20, 11	Доступ обеспечен	К,О, С,Г,У	-
4.5	Кабина индивидуального обслуживания	есть	81,49,21	12, 13	Доступ обеспечен	К,О, С,Г,У	-
	ОБЩИЕ требования к зоне				-		-

**II Заключение по зоне:**

Наименование структурно-функциональной зоны	Состояние доступности* (к пункту 3.4 Акта обследования ОСИ)	Приложение		Рекомендации по адаптации (вид работы)** к пункту 4.1 Акта обследования ОСИ
		№ на плане	№ фото	
Зоны целевого назначения здания (целевого посещения объекта)	ДВ-П	78,56	3,19,20	Не требуется

\* указывается: ДП-В - доступно полностью всем; ДП-И (К, О, С, Г, У) – доступно полностью избирательно (указать категории инвалидов); ДЧ-В - доступно частично всем; ДЧ-И (К, О, С, Г, У) – доступно частично избирательно (указать категории инвалидов); ДУ - доступно условно, ВНД - недоступно

\*\*указывается один из вариантов: не нуждается; ремонт (текущий, капитальный); индивидуальное решение с ТСР; технические решения невозможны – организация альтернативной формы обслуживания

Комментарий к заключению: \_ доступ обеспечен, в адаптации не нуждается.

**I Результаты обследования:  
5. Санитарно-гигиенических помещений**

Муниципальное бюджетное образовательное учреждение «Полилингвальная гимназия №59 «Адымнар - Чаллы»,  
г. Набережные Челны, проспект Чулман, здание 91

Наименование объекта, адрес

№ п/п	Наименование функционально-планировочного элемента	Наличие элемента			Выявленные нарушения и замечания		Работы по адаптации объектов
		есть/ нет	№ на плане	№ фото	Содержание	Значимо для инвалида (категория)	Содержание
5.1	Туалетная комната	есть	28,11,49	12,13	Доступ обеспечен	К,О, С,Г,У	-
5.2	Душевая/ ванная комната	нет	-	-	-	-	-
5.3	Бытовая комната (гардеробная)	нет	-	-	-	-	-
	ОБЩИЕ требования к зоне						

**II Заключение по зоне:**

Наименование структурно-функциональной зоны	Состояние доступности* (к пункту 3.4 Акта обследования ОСИ)	Приложение		Рекомендации по адаптации (вид работы)** к пункту 4.1 Акта обследования ОСИ
		№ на плане	№ фото	
Санитарно-гигиенические помещения	ДП-В	28,11,49,81	12,13	Не нуждается

\* указывается: ДП-В - доступно полностью всем; ДП-И (К, О, С, Г, У) – доступно полностью избирательно (указать категории инвалидов); ДЧ-В - доступно частично всем; ДЧ-И (К, О, С, Г, У) – доступно частично избирательно (указать категории инвалидов); ДУ - доступно условно, ВНД - недоступно  
\*\*указывается один из вариантов: не нуждается; ремонт (текущий, капитальный); индивидуальное решение с ТСР; технические решения невозможны – организация альтернативной формы обслуживания

Комментарий к заключению: доступ обеспечен, в адаптации не нуждается.

**I Результаты обследования:  
6. Системы информации на объекте**

Муниципальное бюджетное образовательное учреждение «Полилингвальная гимназия №59 «Адымнар - Чаллы»,  
г. Набережные Челны, проспект Чулман, здание 91

№ п/п	Наименование функционально - планировочного элемента	Наличие элемента			Выявленные нарушения и замечания		Работы по адаптации объектов
		есть/нет	№ на плане	№ фото	Содержание	Значимо для инвалида (категория)	Содержание
6.1	Визуальные средства	есть	47	10,4	-	К, О, С, Г, У	-
6.2	Акустические средства	есть	45	10.23	-	К, О, С, Г, У	-
6.3	Тактильные средства	есть	47	12.4.22	-	К, О, С, Г, У	-
	ОБЩИЕ требования к зоне						

**II Заключение по зоне:**

Наименование структурно-функциональной зоны	Состояние доступности* (к пункту 3.4 Акта обследования ОСИ)	Приложение		Рекомендации по адаптации (вид работы)** к пункту 4.1 Акта обследования ОСИ
		№ на плане	№ фото	
Система информации на объекте	ДП-В	45,47	10.4.12.23	Не нуждается

\* указывается: ДП-В - доступно полностью всем; ДП-И (К, О, С, Г, У) – доступно полностью избирательно (указать категории инвалидов); ДЧ-В - доступно частично всем; ДЧ-И (К, О, С, Г, У) – доступно частично избирательно (указать категории инвалидов); ДУ - доступно условно, ВНД - недоступно

\*\*указывается один из вариантов: не нуждается; ремонт (текущий, капитальный); индивидуальное решение с ТСР; технические решения невозможны – организация альтернативной формы обслуживания

Комментарий к заключению: \_ доступ обеспечен, в адаптации не нуждается.

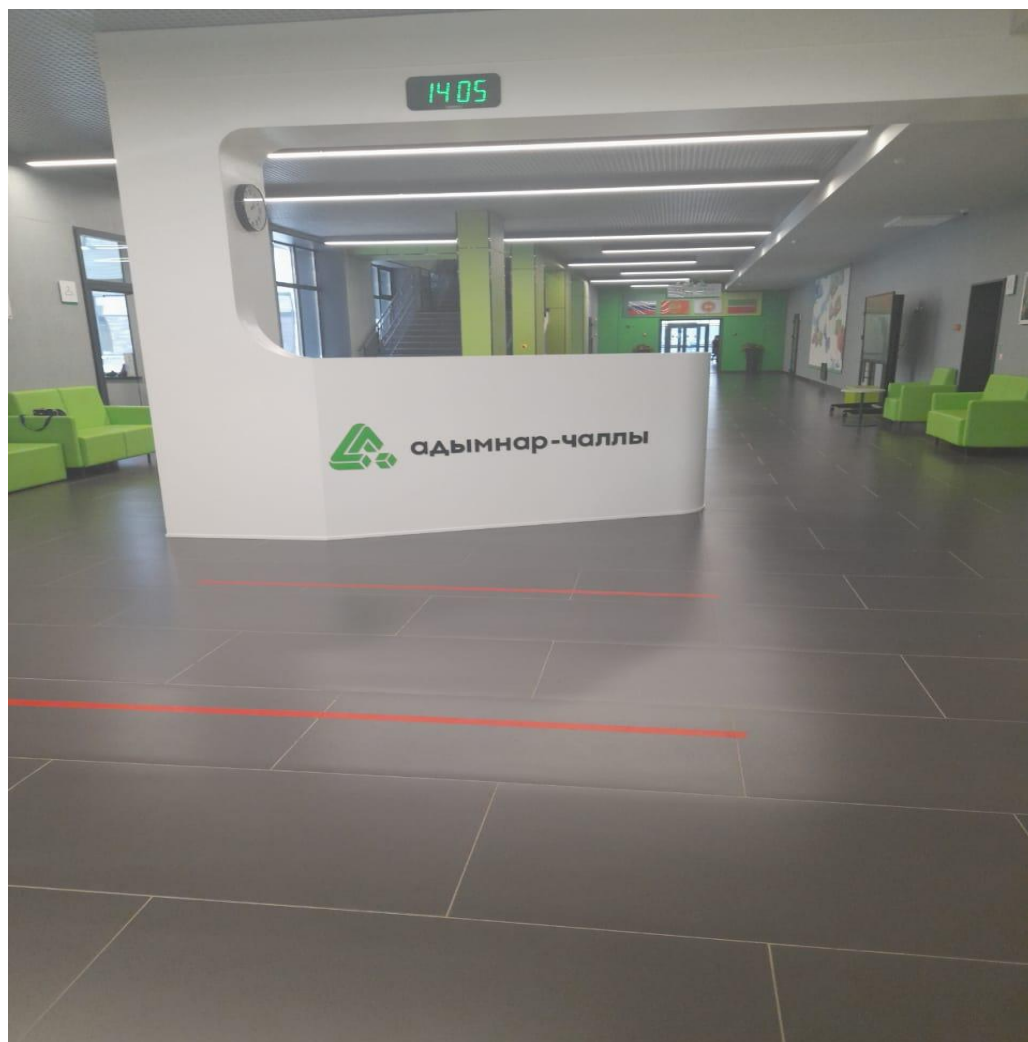
Фото № 1







Фото № 3





Φοτο Νο 4



Φοτο Νο 5

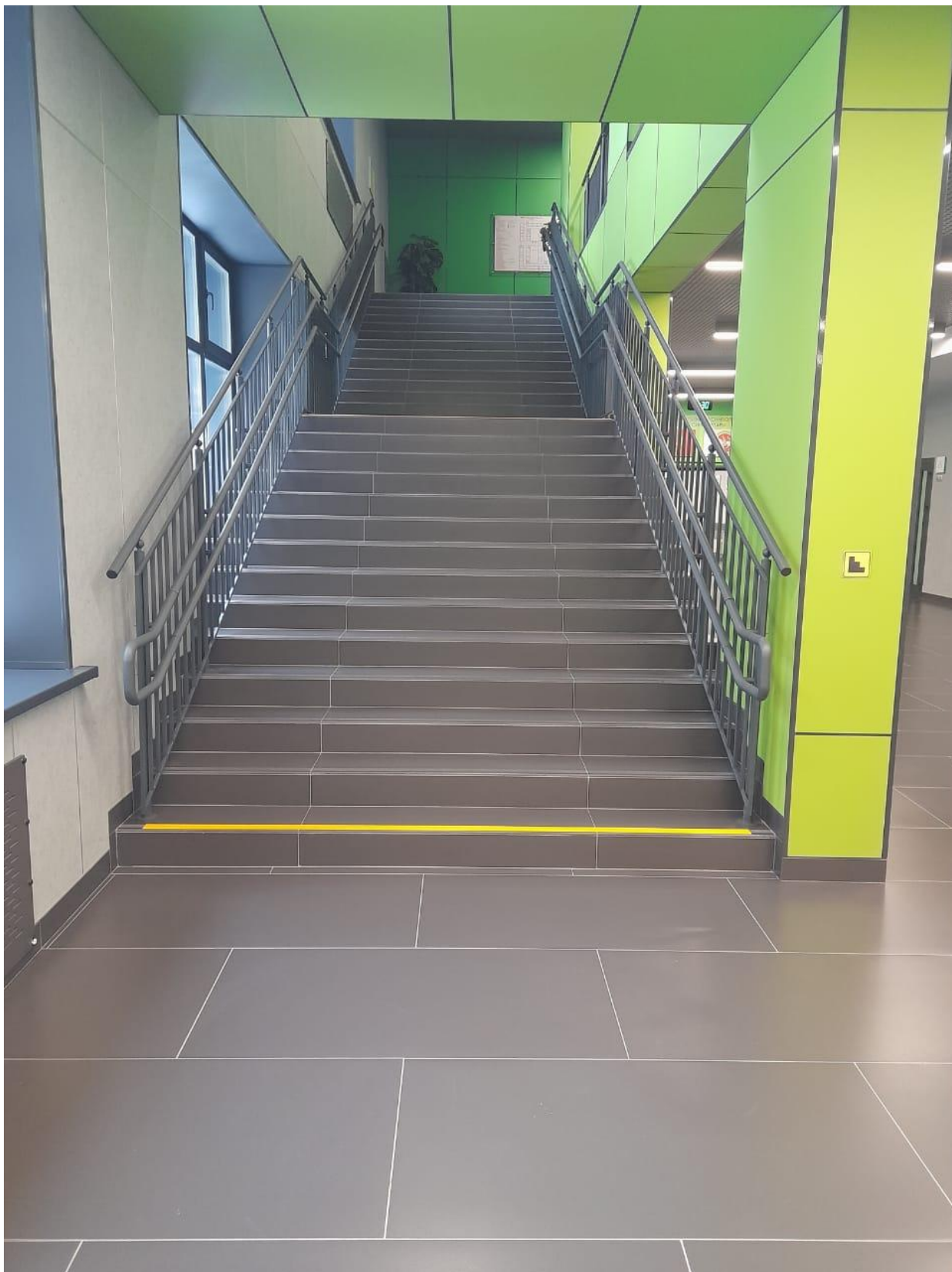


Фото № 6

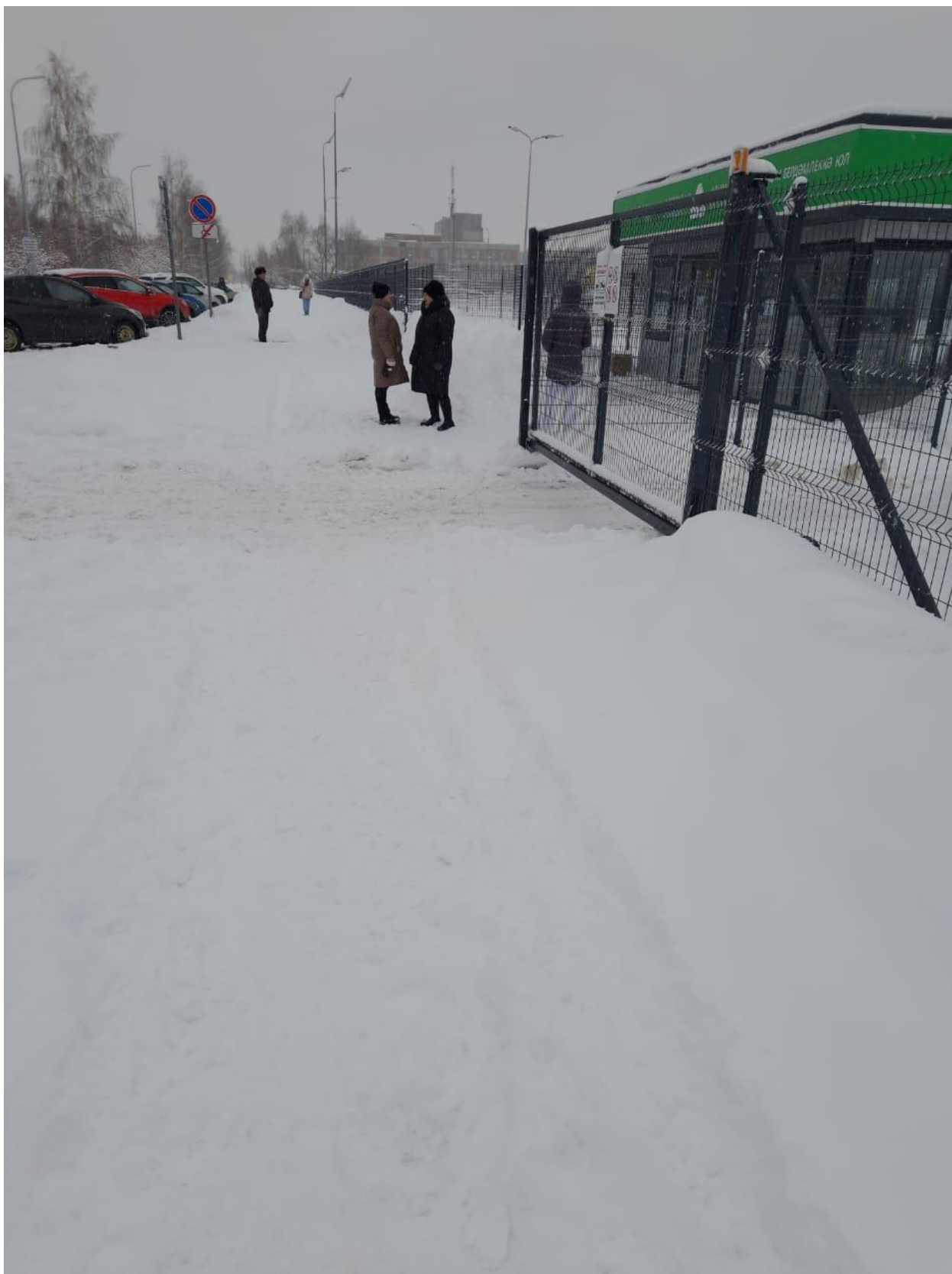


Φοτο Νο 7





Фото № 8



Φοτο Νο 9



Фото № 10



Φοτο № 11





Фото № 12



Φοτο Νο 13



Фото № 14



Фото № 15

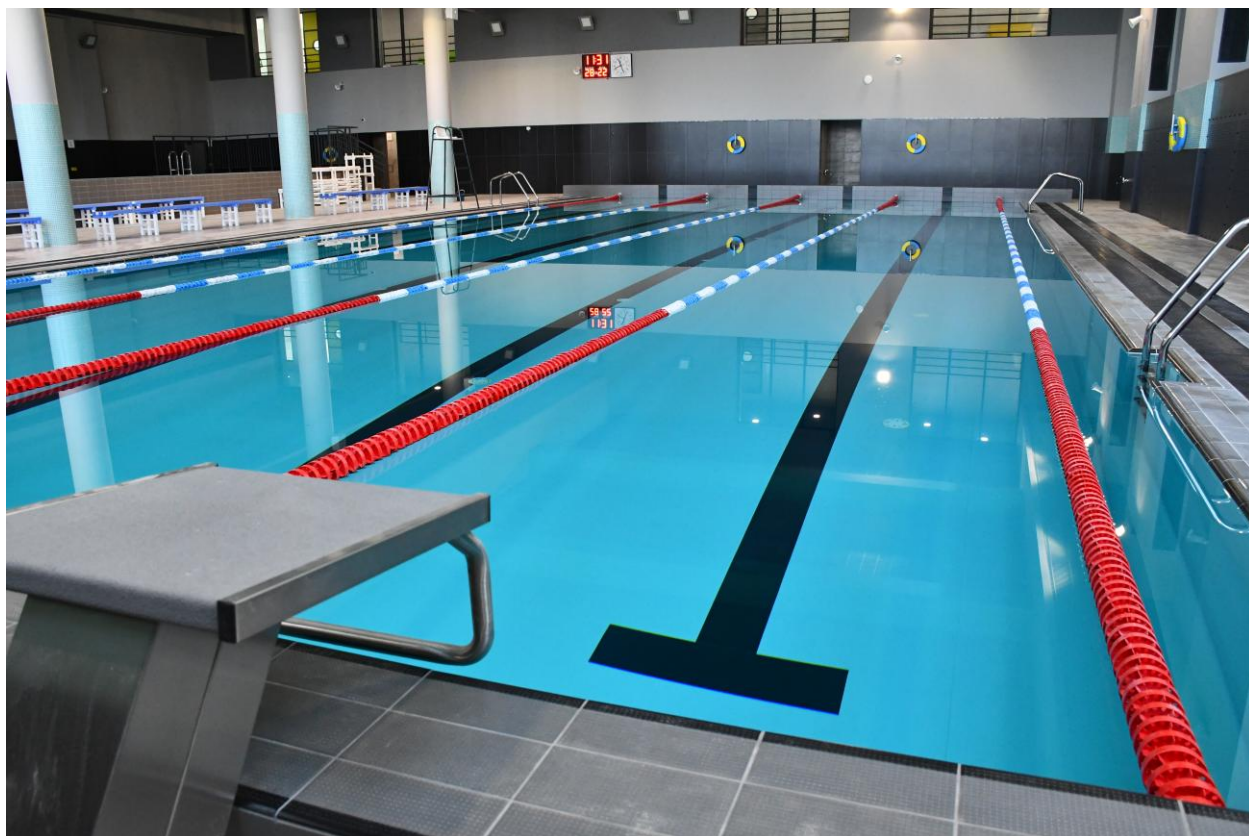




Фото № 16



Фото № 17



Φοτο Νο 18



Φοτο №19





Φοτο 20



Фото 21



Фото 22

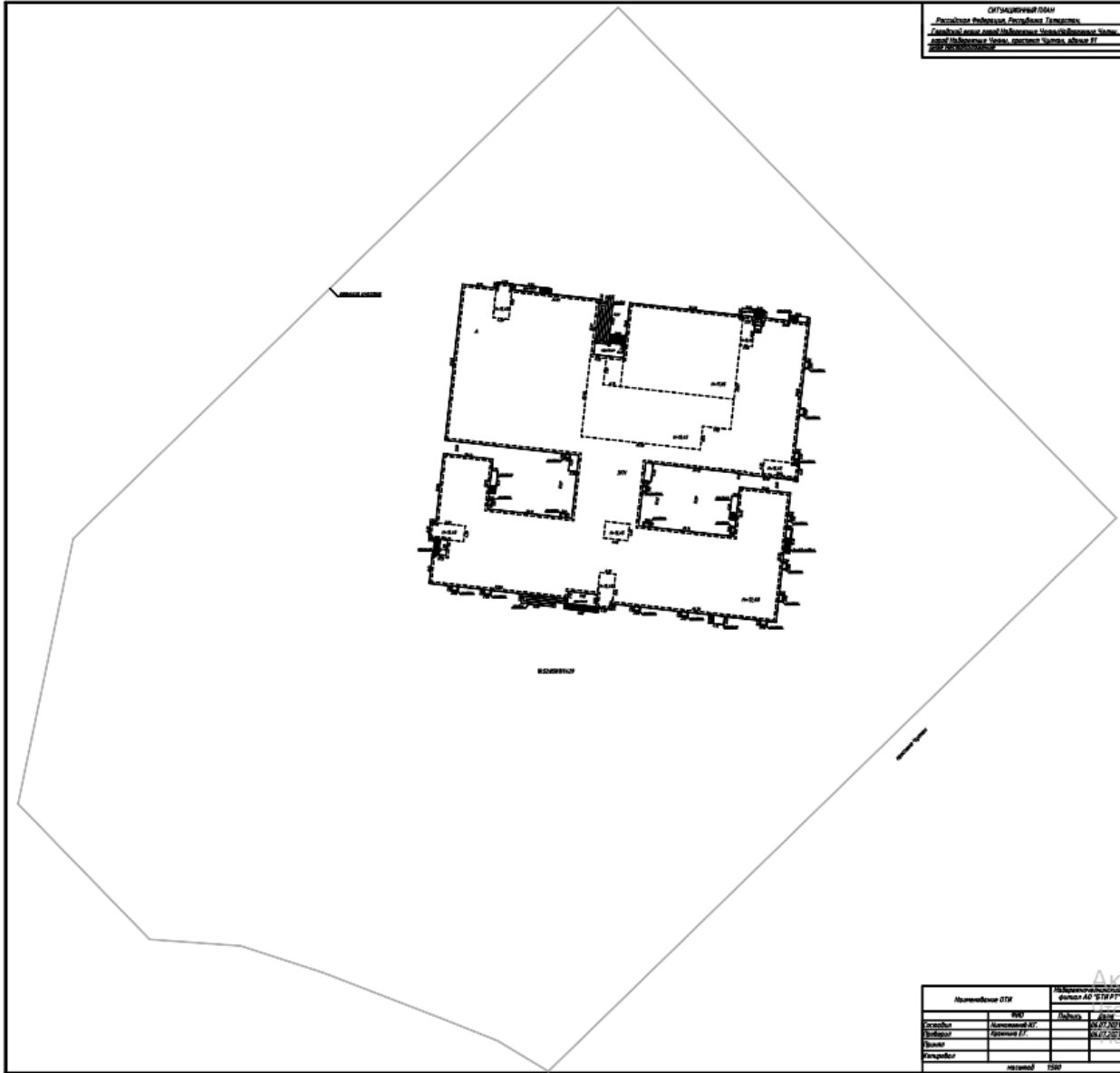


Φoto 23



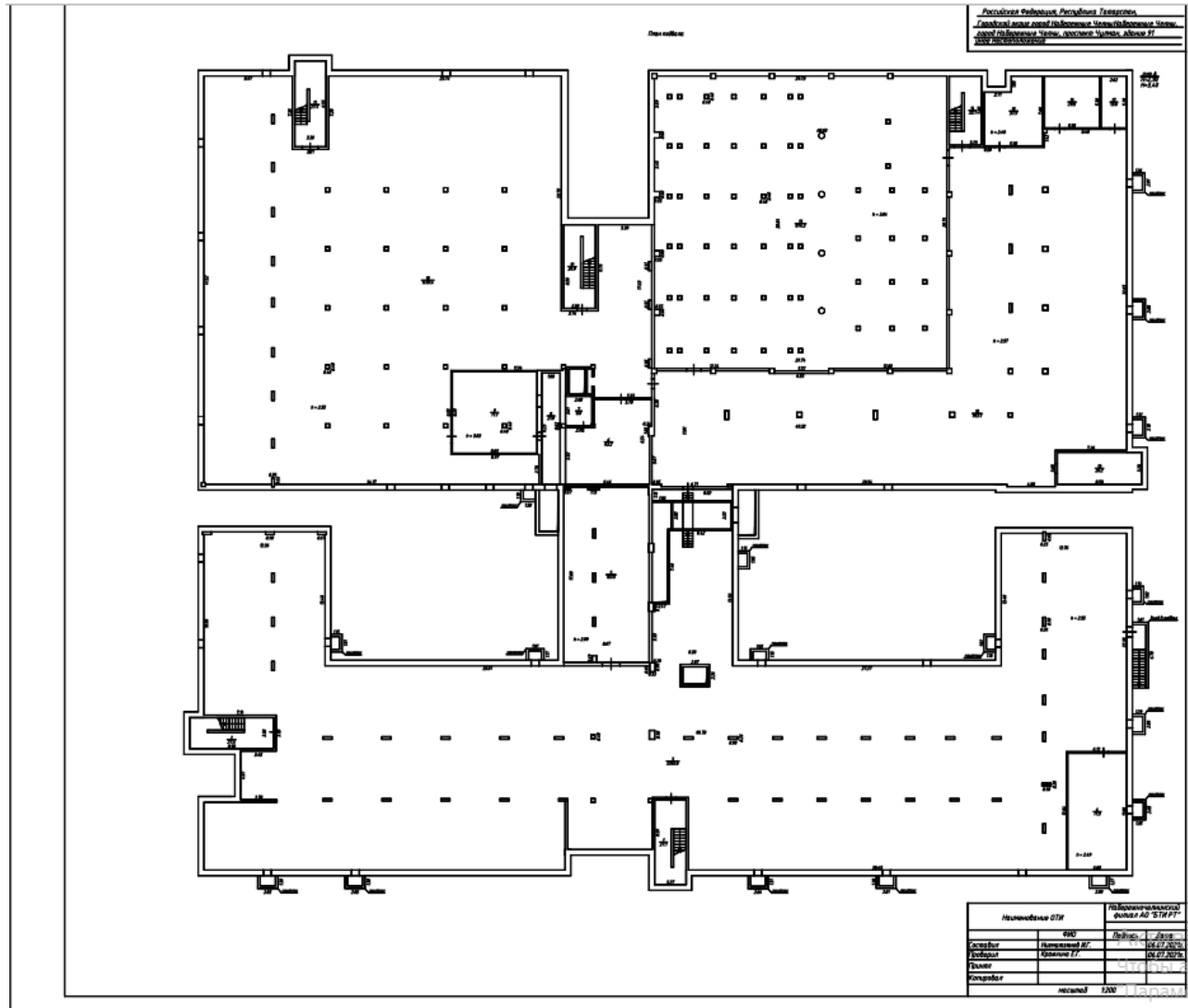
План-схема безопасного маршрута  
МБОУ «Подвижная гимназия № 59  
«Алымвар-Чалды»

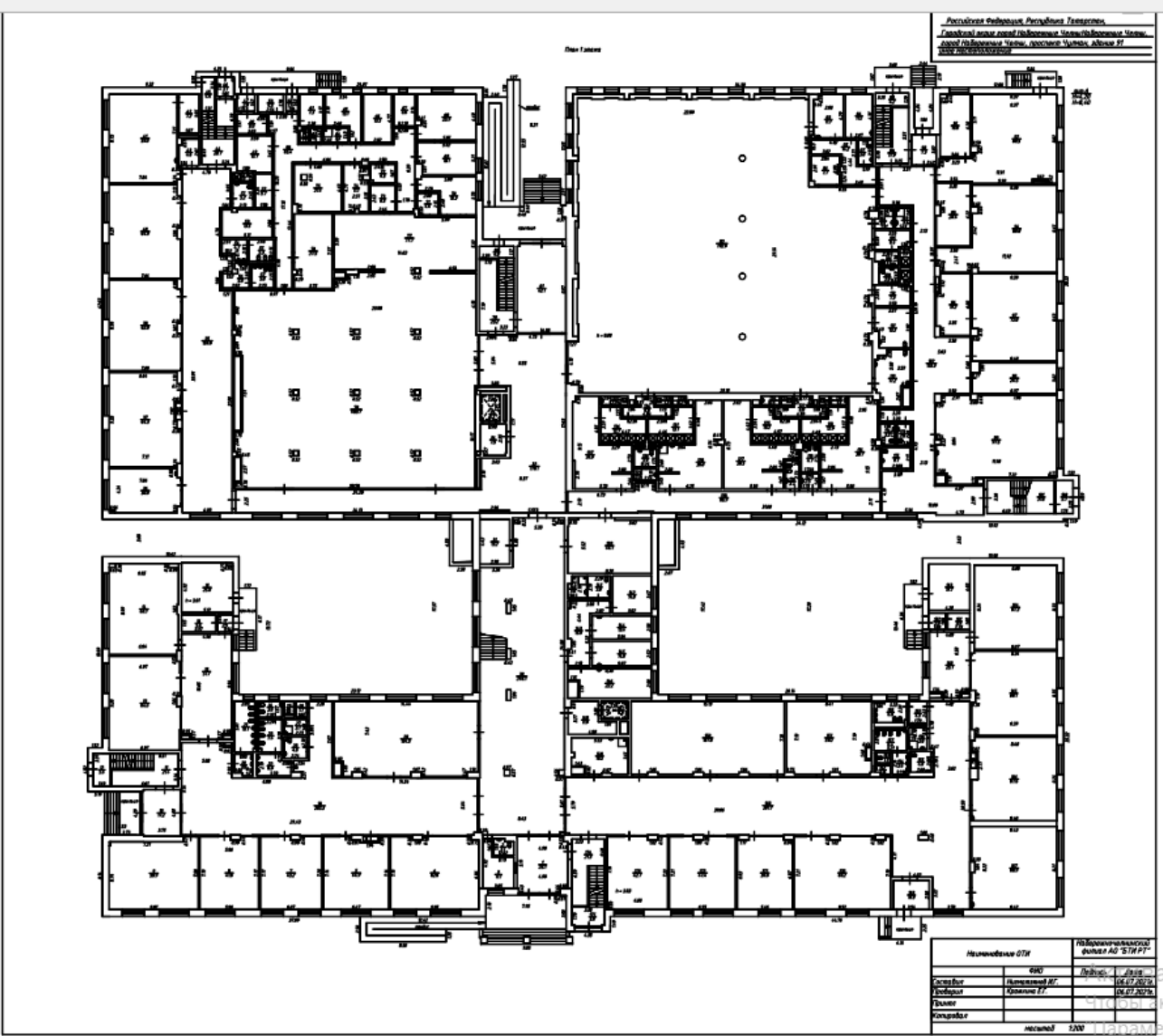




Официальный сайт  
 Российского Федерального Агентства Технического  
 надзора (ранее - Федеральное Управление Технического  
 надзора) в Москве, ул. Мясницкая, д. 26/28  
 125080

Наименование ОДТ		Идентификационный номер АЗ "ИТН" ПТ	
Содержит	Содержит АЗ	Идентиф.	Дата
Экспликация	Экспликация АЗ	ИТН 01/01/15	01.07.2015
План	План АЗ	ИТН 02/01/15	01.07.2015
Спецификация	Спецификация АЗ		
Итого		Итого	Итого





Проектная Организация: Техносервис  
 Генеральный директор: Иванов Иван Иванович  
 Главный архитектор: Петров Петр Петрович  
 Инженер-проектировщик: Сидоров Сергей Сергеевич

Наименование ОТИ		Получено/выдано	
№	Дата	№	Дата
Составил	Иванов И.И.	10.07.2016	
Проверил	Петров П.П.	10.07.2016	
Утвердил			
Согласовано			
Итого листов: 120			



